



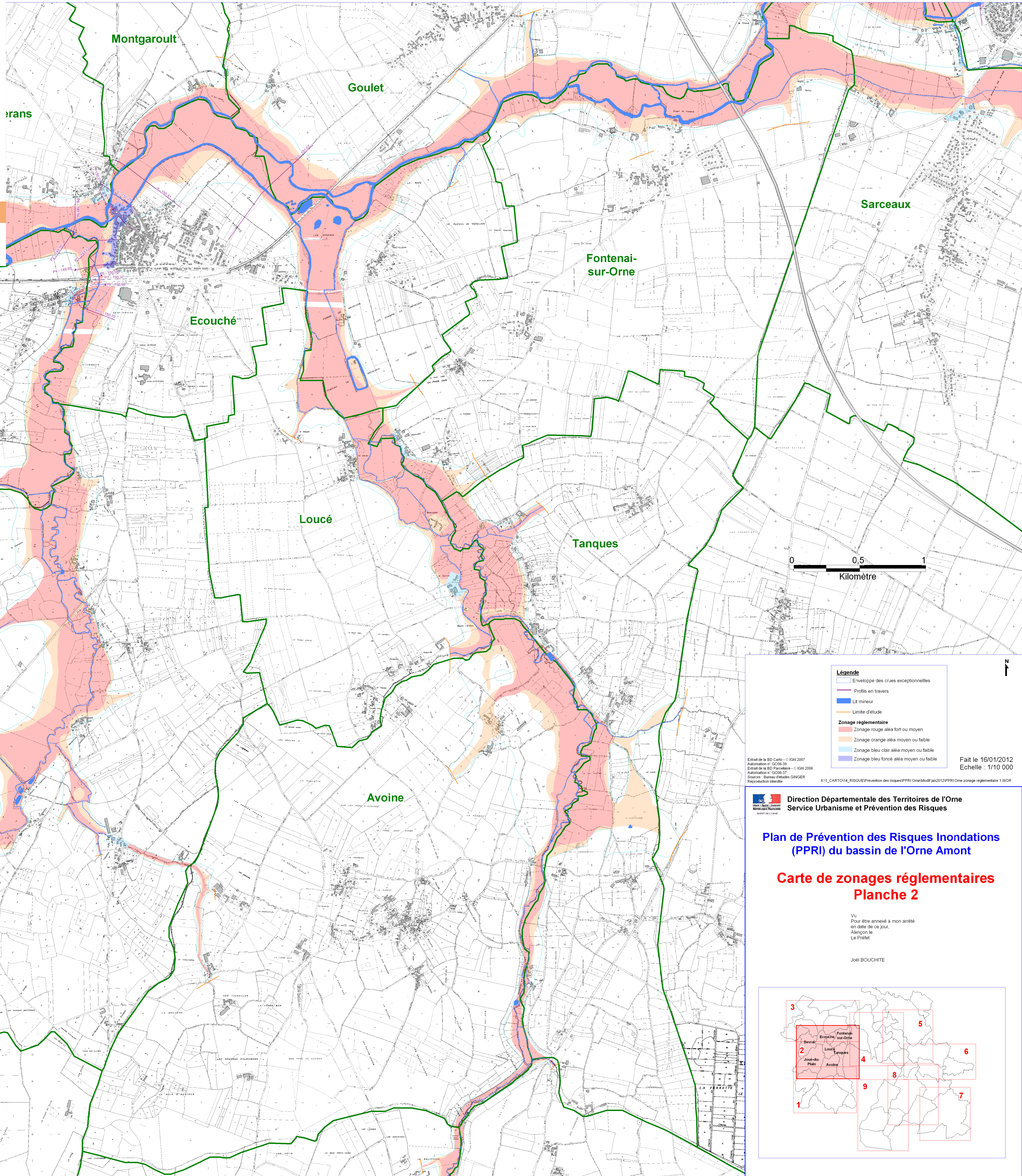
Argentan
INTERCOM

Plan Local
d'Urbanisme
Intercommunal

**Annexe 9c :
PPRI partie 2**

pièce n° 1 2 3 4 5

Les Courbes de l'Orne



- Légende**
- Enveloppe des crues exceptionnelles
 - Profils en travers
 - Lit mineur
 - Limite d'étude
 - Zonage réglementaire**
 - Zonage rouge aléa fort ou moyen
 - Zonage orange aléa moyen ou faible
 - Zonage bleu clair aléa moyen ou faible
 - Zonage bleu foncé aléa moyen ou faible

Etat de la BD Cartho - © IGN 2007
 Autorisation n° 0306-09
 Etat de la BD Parcellaire - © IGN 2006
 Autorisation n° 0306-07
 Sources : Bureau d'études GINGER
 Reproduction interdite

Fait le 16/01/2012
 Echelle : 1/10 000

Direction Départementale des Territoires de l'Orne
 Service Urbanisme et Prévention des Risques

**Plan de Prévention des Risques Inondations
(PPRI) du bassin de l'Orne Amont**

**Carte de zonages réglementaires
Planche 2**

Vu
 Pour être annexé à mon arrêté
 en date de ce jour,
 Ainsin que
 Le Préfet

Joël BOUCHITE

