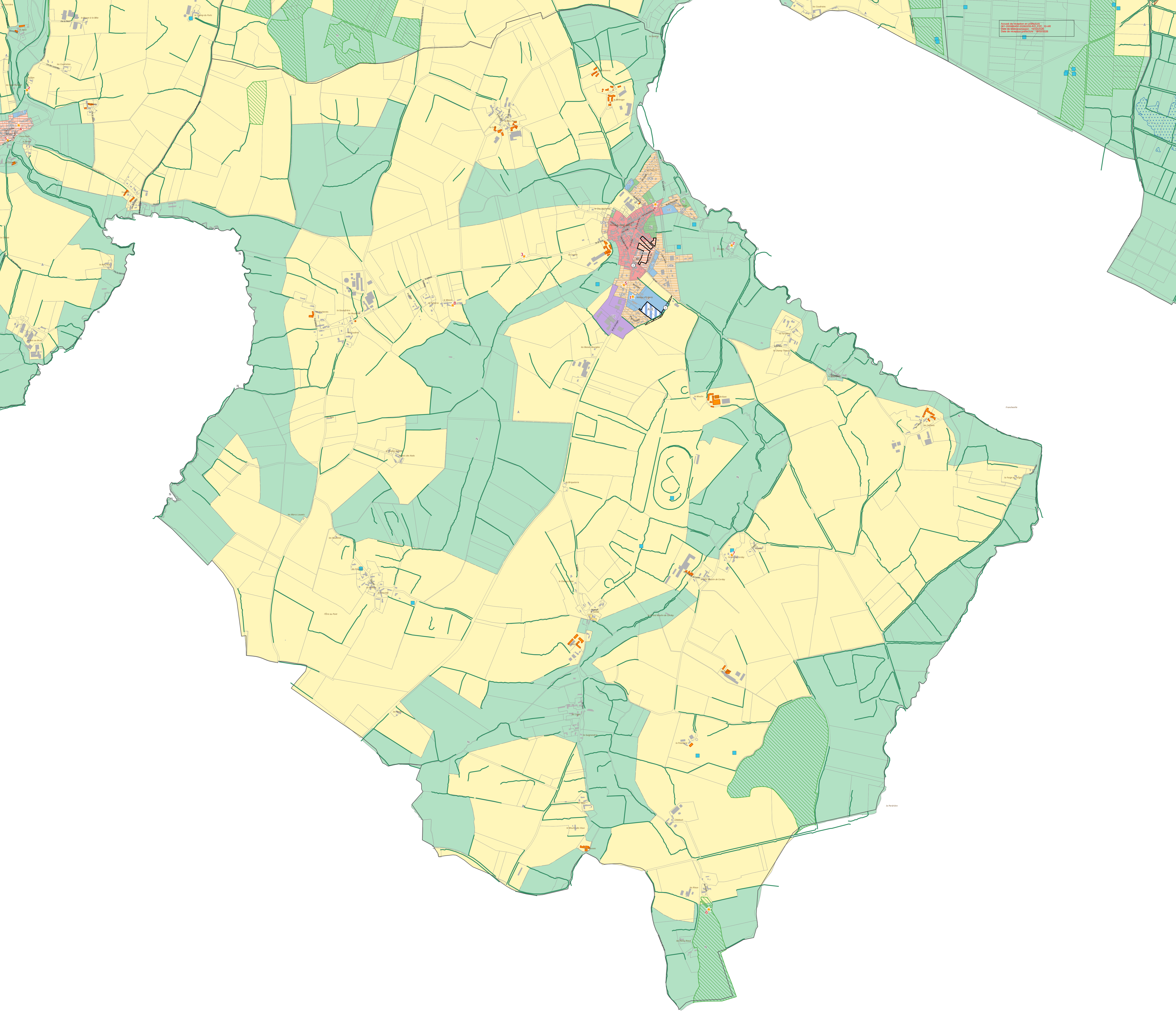
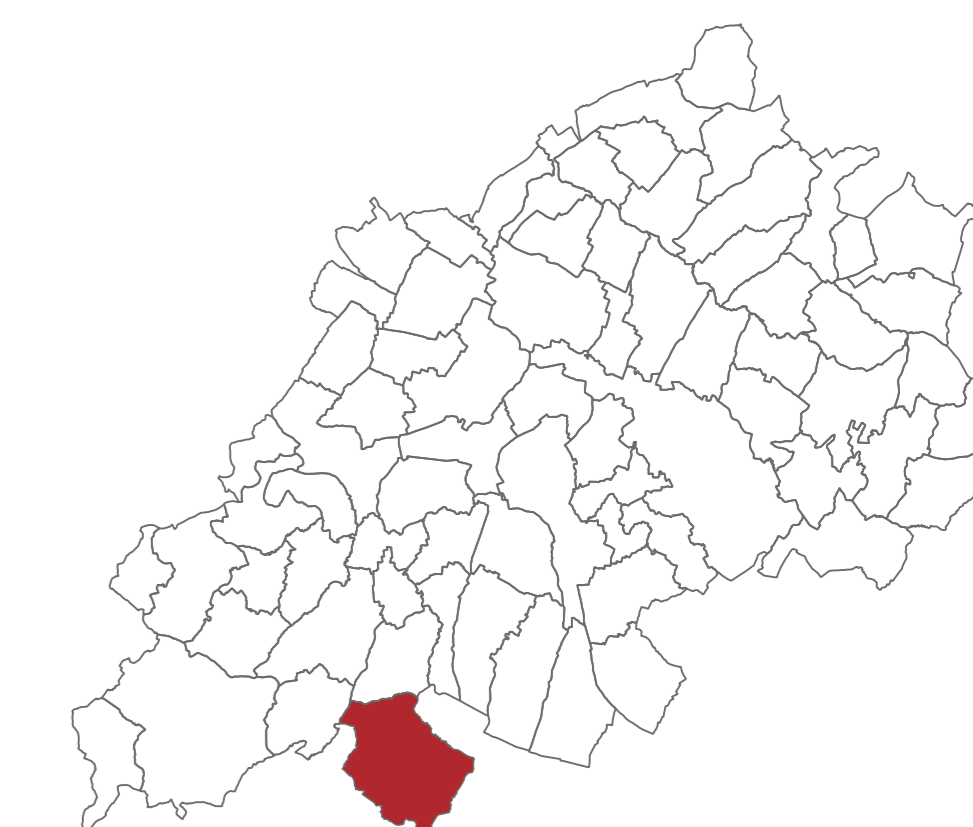


Plan Local d'Urbanisme intercommunal - PLUi-H
Communauté de communes Terres d'Argentan
Interco

ZONAGE RÉGLEMENTAIRE • échelle commune
Version du 27/01/2026

Boucé



PRESCRIPTIONS RÉGLEMENTAIRES

- ★ Patrimoine bâti à protéger pour des motifs d'ordre culturel, historique, architectural - Protection souple
- Mare et plan d'eau à préserver pour des motifs d'ordre écologique
- Haie ou alignement d'arbres à protéger pour des motifs d'ordre culturel, historique, architectural
- ▨ Patrimoine naturel à protéger pour des motifs écologiques
- ▩ Emplacement réservé
- Bâtiment pouvant faire l'objet d'un changement de destination
- OAP

ZONAGE

- UAa : Centre-ville d'Argentan
- UAb : Centre bourg dense à dominante d'habitat
- UBb : Secteur mixte à dominante d'habitat des villages ou des faubourgs des bourgs importants
- UCb : Secteur d'habitat pavillonnaire peu dense et/ou à préserver
- UE : Secteur d'équipement public et d'intérêt collectif
- UZ : Zone d'activité économique
- N : Zone naturelle
- Nj : Secteur naturel de jardin
- A : Zone agricole
- AZ : Activité artisanale ou industrielle située en zone agricole
- AUE

0 500 m