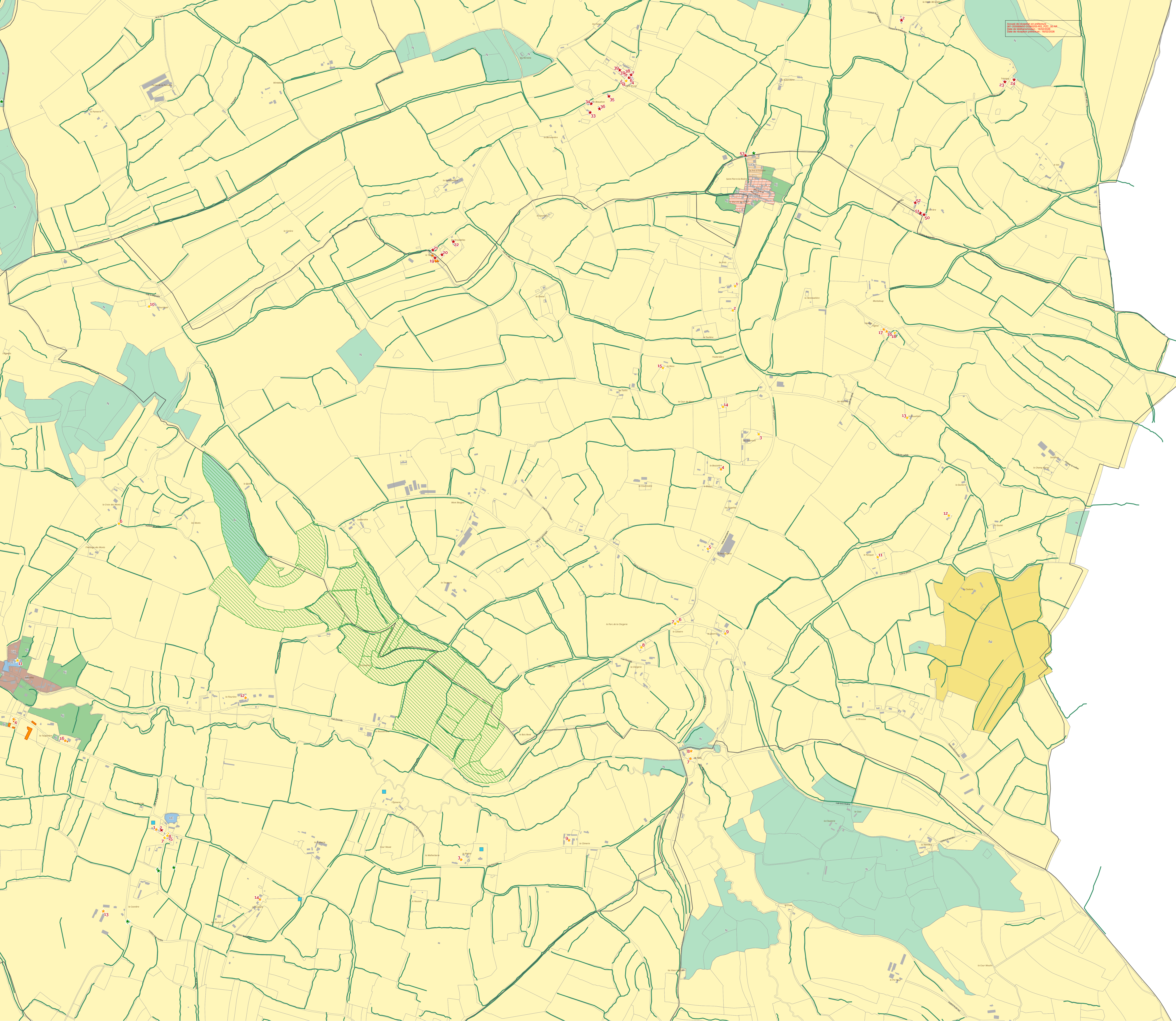
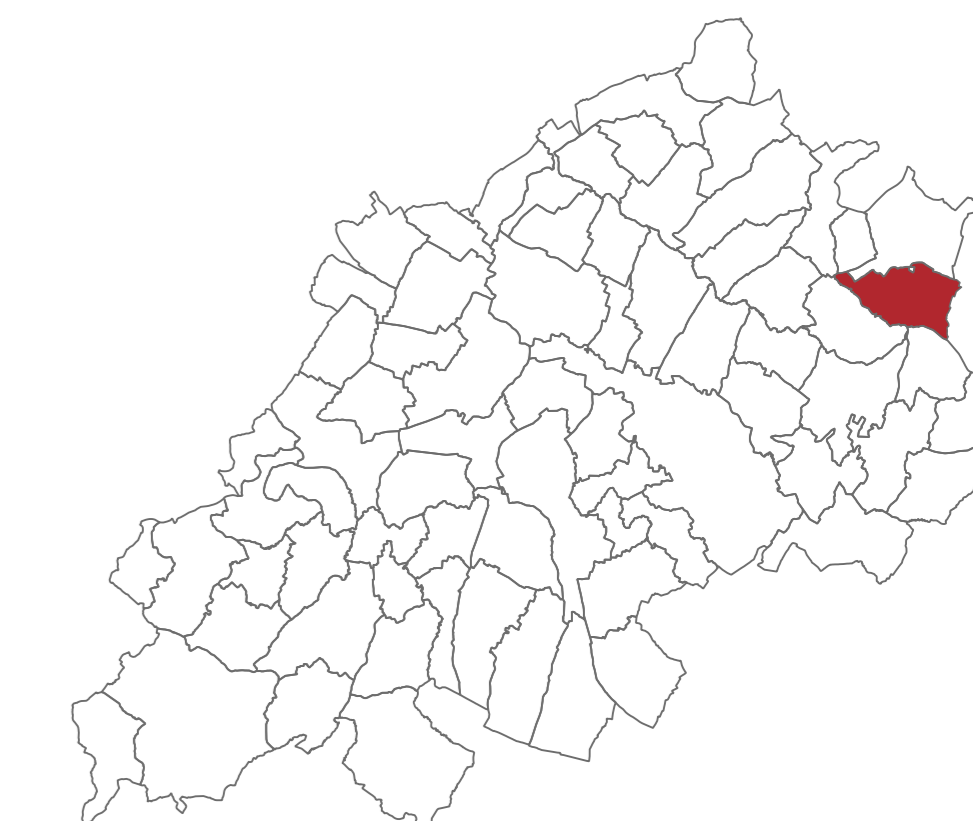


Plan Local d'Urbanisme intercommunal - PLUi-H
Communauté de communes Terres d'Argentan
Interco

ZONAGE RÉGLEMENTAIRE • échelle commune
Version du 27/01/2026

Gouffern en Auge
Saint-Pierre-la-Rivière



PRESCRIPTIONS RÉGLEMENTAIRES

- ★ Patrimoine bâti à protéger pour des motifs d'ordre culturel, historique, architectural - Protection stricte
- ★ Patrimoine bâti à protéger pour des motifs d'ordre culturel, historique, architectural - Protection souple
- ★ Patrimoine bâti à protéger pour des motifs d'ordre culturel, historique, architectural - Identification
- ★ Arbre à protéger pour des motifs d'ordre culturel, historique, architectural
- Haie ou alignement d'arbres à protéger pour des motifs d'ordre culturel, historique, architectural
- ▨ Patrimoine naturel à protéger pour des motifs écologiques
- Bâtiment pouvant faire l'objet d'un changement de destination

ZONAGE

- UBb : Secteur mixte à dominante d'habitat des villages ou des faubourgs des bourgs importants
- UCb : Secteur d'habitat pavillonnaire peu dense et/ou à préserver
- N : Zone naturelle
- Nj : Secteur naturel de jardin
- A : Zone agricole
- Ap : Secteur agricole à protéger pour des raisons écologiques ou paysagères
- Ai : Secteur agricole inconstructible

0 500 m