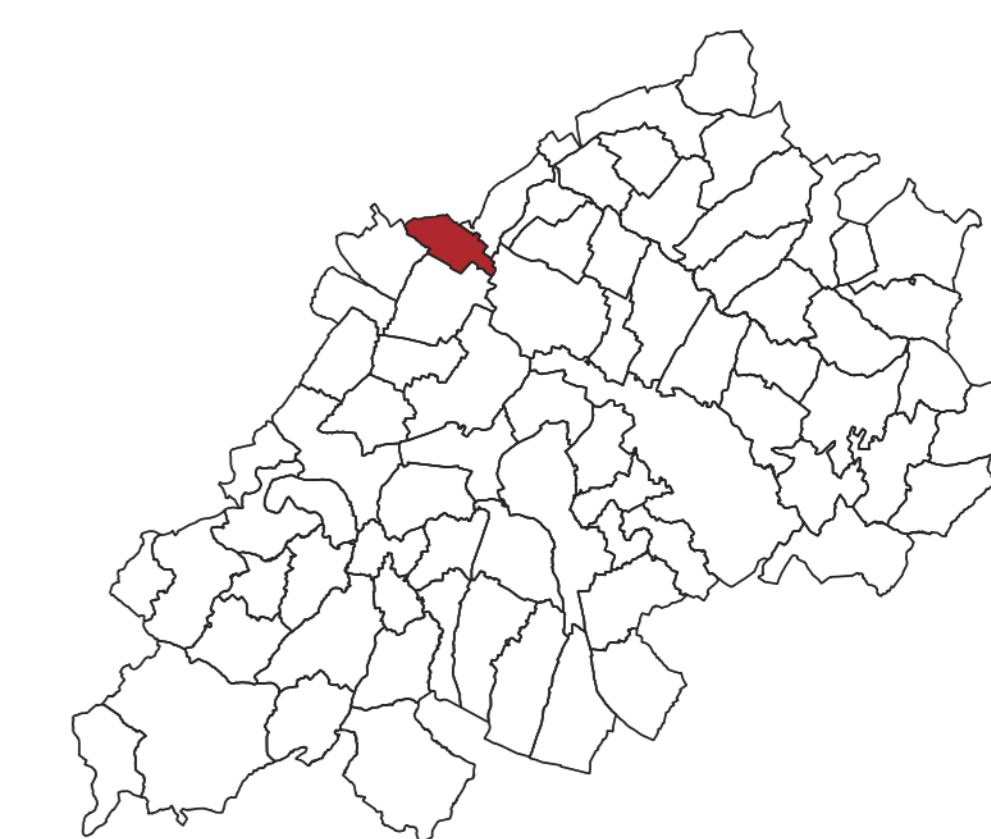


Plan Local d'Urbanisme intercommunal - PLUi-H
Communauté de communes Terres d'Argentan Interco

4.2 RISQUES NATURELS ET TECHNOLOGIQUES
• échelle commune

Version du 27/01/2026

Briex



RISQUES NATURELS

- Cours d'eau
- Remontée de nappes
- Glissement de terrain**
 - Terrain prédisposé pente modérée
 - Terrain prédisposé pente forte
 - Cavités
 - Périmètre de sécurité des cavités
- Aléas Retrait gonflement des argiles**
 - Moyen
 - Faible

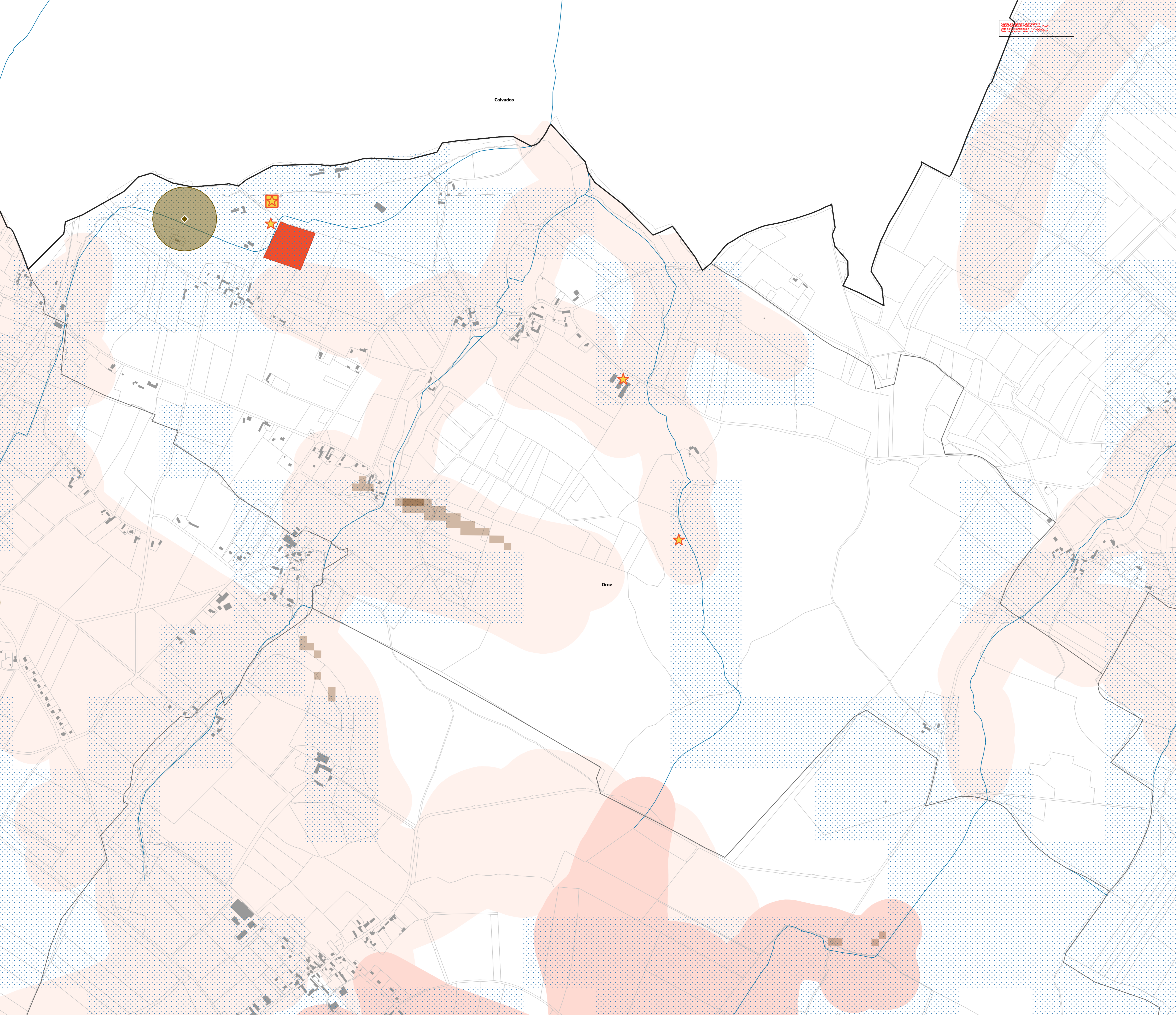
RISQUES TECHNOLOGIQUES

- Établissement déclarant des rejets polluants
- Site pollué
- Installations classées**
 - Non Seveso

RISQUE RADON

- Catégorie 3 : commune dont une partie au moins est située sur des formations géologiques dont les teneurs en uranium sont estimées plus élevées comparativement aux autres formations.
- Catégorie 1 : commune localisée sur des formations géologiques présentant les teneurs en uranium les plus faibles

0 100 200 m



Document de consultation
à destination des habitants
et des élus locaux
pour avis et commentaires
avant l'adoption du PLUi-H