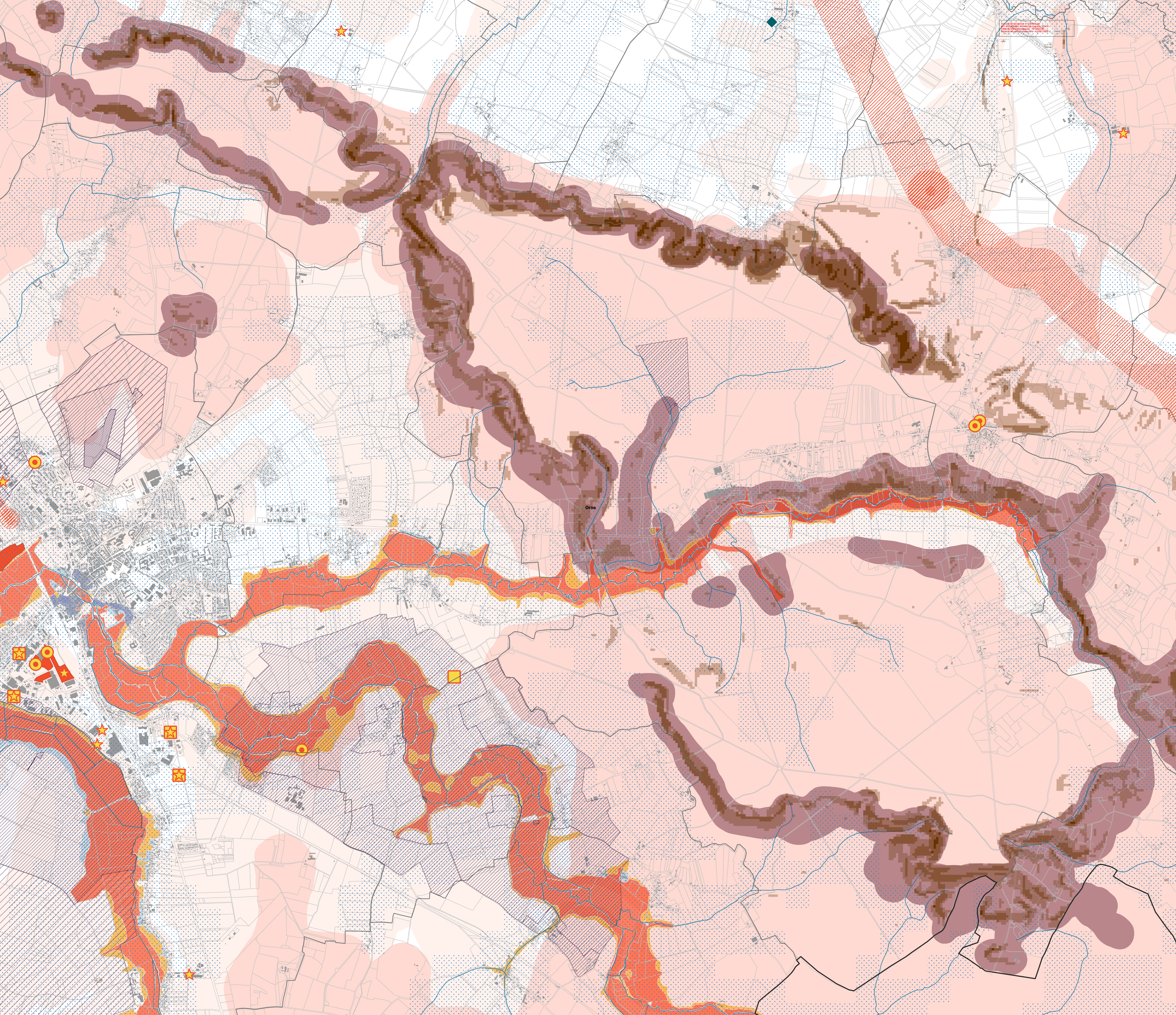
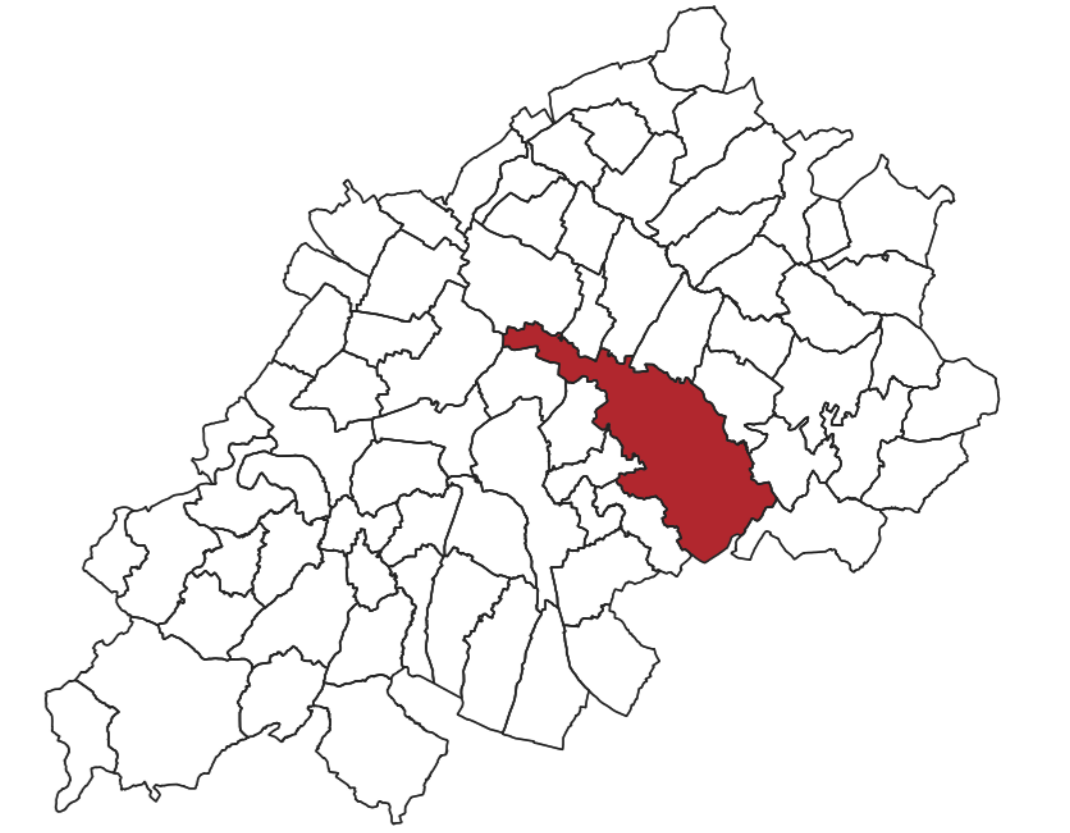


**Plan Local d'Urbanisme intercommunal - PLUi-H**  
**Communauté de communes Terres d'Argentan Interco**

**4.2 RISQUES NATURELS ET TECHNOLOGIQUES**  
• échelle commune

Version du 27/01/2026

**Gouffern en Auge**  
*Silly-en-Gouffern*



- RISQUES NATURELS**
- Captages d'eau potable**  
Périmètres de protection des captages d'eau potable
- Imédiat
  - Rapproché
  - Éloigné
  - Cours d'eau
  - Remontée de nappes
- Plan de Prévention des Risques d'Inondation**
- Zone rouge
  - Zone orange
  - Zone bleu foncé
  - Zone bleu clair
- Mouvements de terrain**
- Chute de blocs / Eboulement
  - Chutes de blocs
- Glissement de terrain**
- Terrain prédisposé pente modérée
  - Terrain prédisposé pente forte
  - Terrain prédisposé pente très forte
- Aléas Retrait gonflement des argiles**
- Fort
  - Moyen
  - Faible
- RISQUES TECHNOLOGIQUES**
- Canalisation de gaz naturel
  - Établissement déclarant des rejets polluants
  - Site pollué
  - Ancien site industriel et activité de services
- Installations classées**
- Non Seveso

- RISQUE RADON**
- Catégorie 3 : commune dont une partie au moins est située sur des formations géologiques dont les teneurs en uranium sont estimées plus élevées comparativement aux autres formations.
  - Catégorie 1 : commune localisée sur des formations géologiques présentant les teneurs en uranium les plus faibles