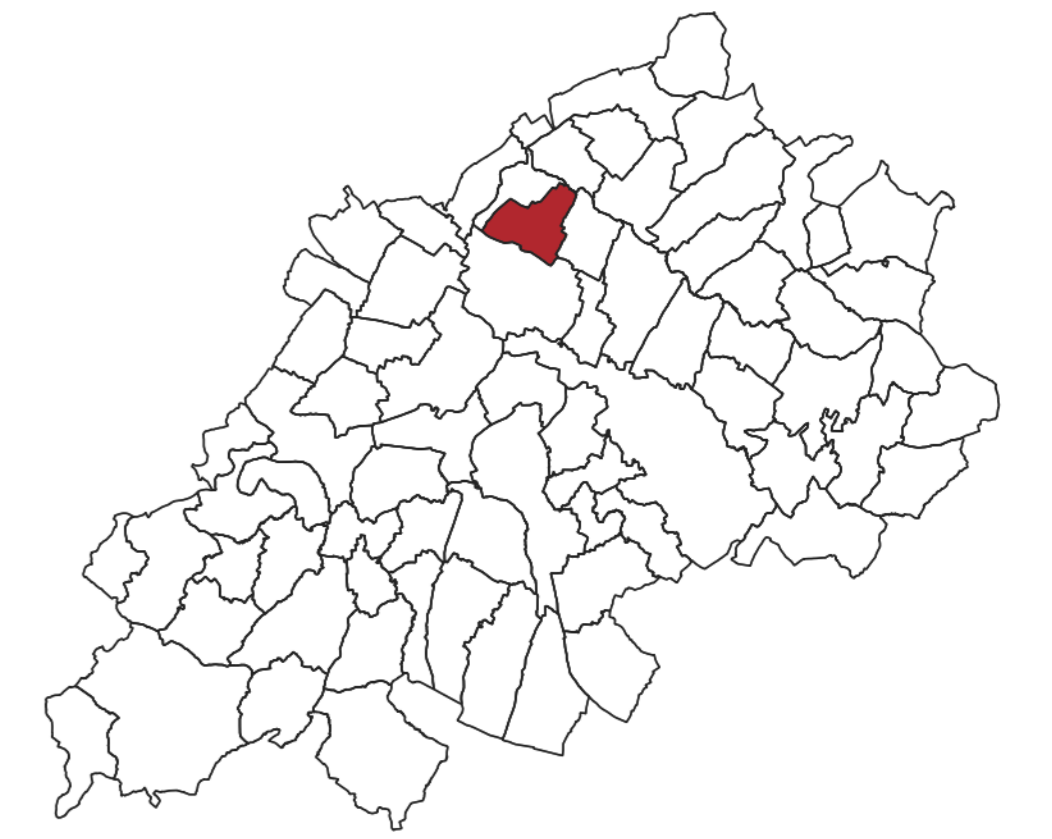


Guèprei

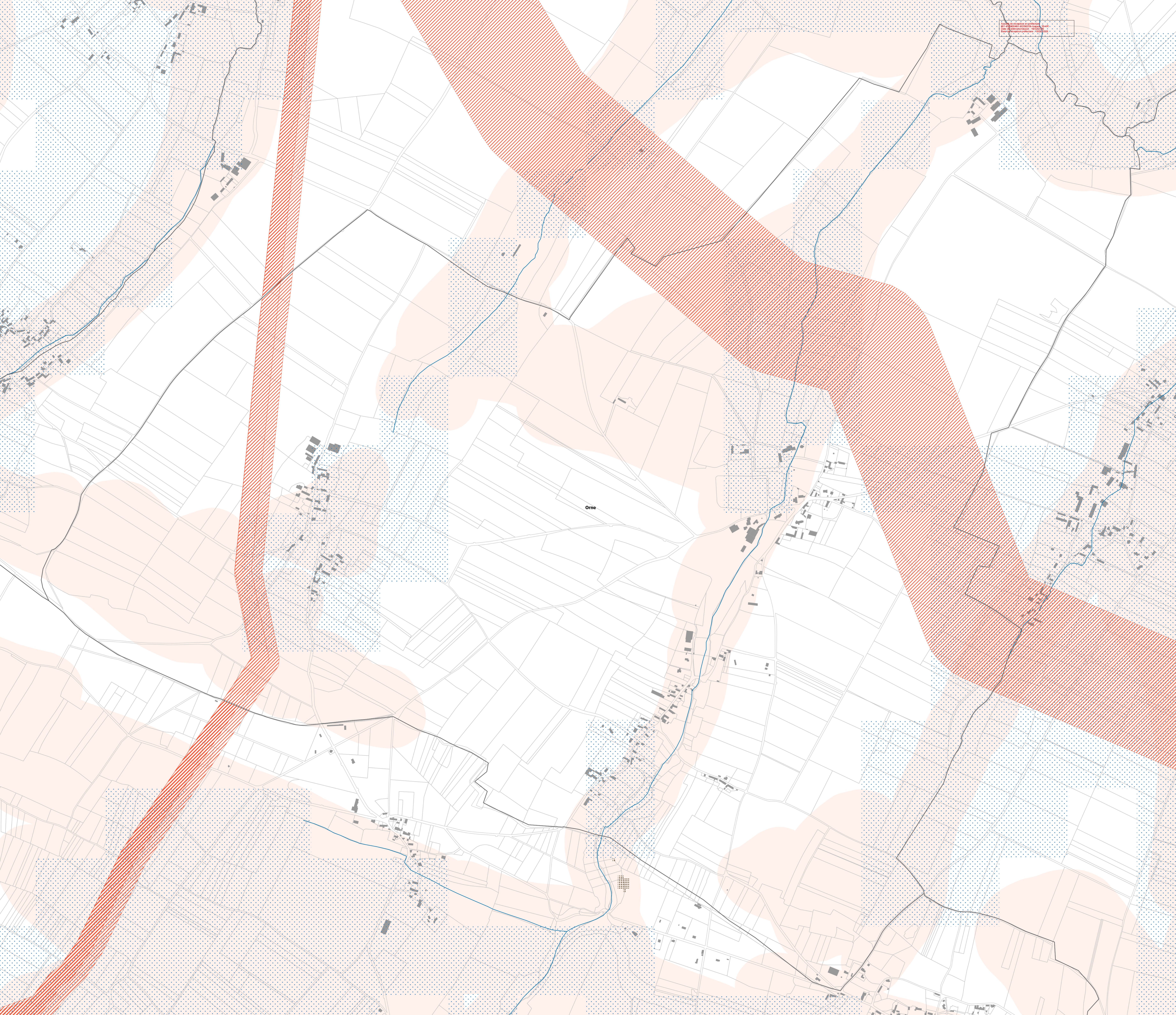


RISQUES NATURELS

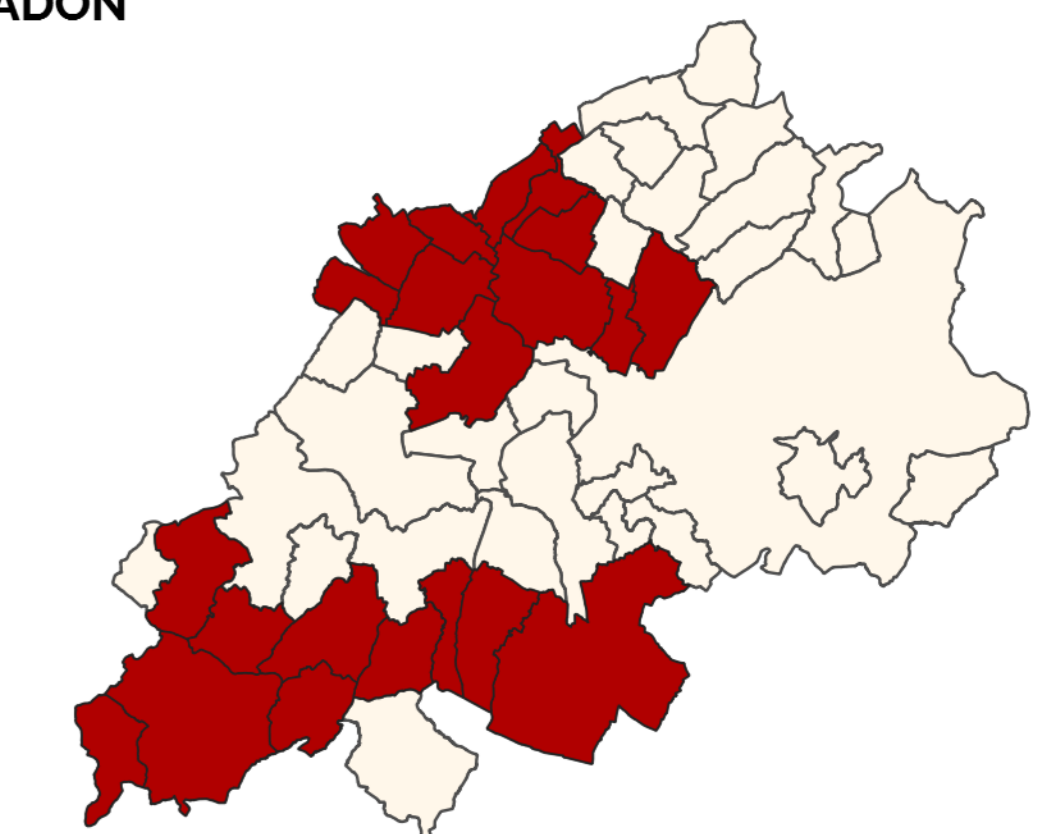
- Cours d'eau
- Remontée de nappes
- Chutes de blocs
- Aléas Retrait gonflement des argiles**
- Faible

RISQUES TECHNOLOGIQUES

- Canalisation de gaz naturel



RISQUE RADON



- Catégorie 3 : commune dont une partie au moins est située sur des formations géologiques dont les teneurs en uranium sont estimées plus élevées comparativement aux autres formations.
- Catégorie 1 : commune localisée sur des formations géologiques présentant les teneurs en uranium les plus faibles